

dne **30. 10. 2023** od **7:30** do **17:30** hodin

Plánovaná odstávka zahrnuje tyto lokality:**Nová Ves I (okres Kolín)**část obce **Nová Ves I**

č. p. 283

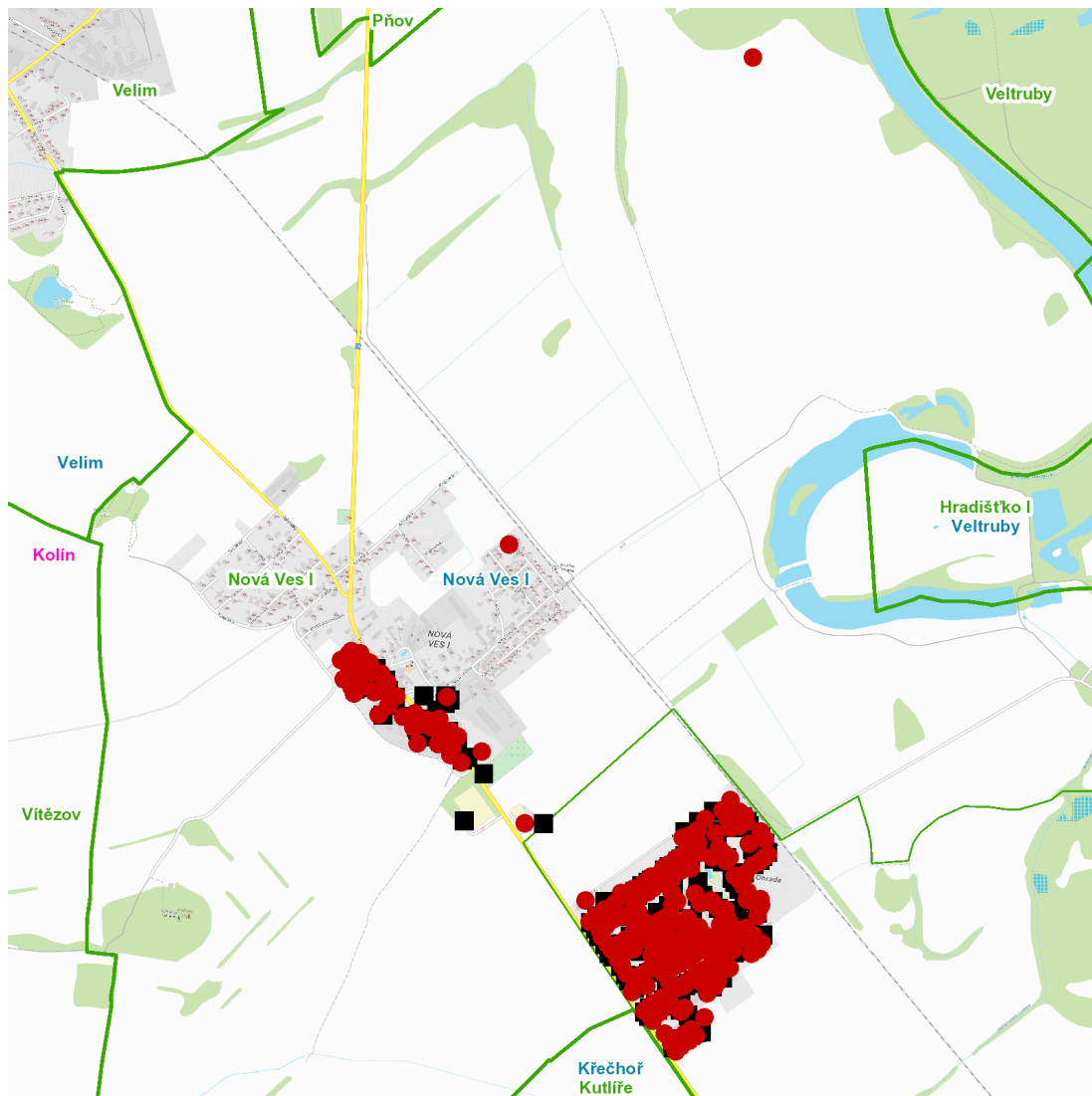
Kolínská: č. p. 30, 54, 72, 74, 78, 79, 84, 94, 154, 278**Maternův dvůr: č. p.** 38-42, 47, 55, 63, 64, 65, 67, 70, 73, 77, 86, 245**Václavské náměstí: č. p.** 1, 20-25, 27, 28, 29, 31, 45, 48, 61, 142, 166, 172část obce **Ohrada****Alšova: č. p.** 104, 105, 106, 107, 139-154, 161, 162, 163, 164, 167**Baarova: č. p.** 114, 115, 116, 117, 119, 120, 122, 124**Bezručova: č. p.** 8, 23, 30, 44-52, 55, 56, 57, 60, 61, 68, 71, 72, 73, 79, 82, 83, 85, 89, 90, 91, 108, 127, 128, 131, 133, 135**Dlouhá: č. p.** 202**Fučíkova: č. p.** 21, 24, 39, 41, 125**Kolínská: č. p.** 78, 80, 95, 96, 101, 102, 103, 118**Legerovo nám.: č. p.** 3-7, 9, 10, 13-20, 22, 25-29, 33, 35, 42, 43, 84, 87, 88, 93, 132, 157**Luční: č. p.** 172, 174, 175, 176, 178, 184, 186, 187, 189, 190, 195, 197**Na průhoně: č. p.** 11, 32, 36, 37, 38, 40, 86**Nová: č. p.** 158, 200**Sluneční: č. p.** 1, 53, 54, 58, 59, 62-67, 69, 70, 74, 75, 76, 77, 81, 92, 94, 109-113, 121, 126, 129, 130, 134, 136, 137, 155, 159, 165, 169, 203**Tylova: č. p.** 97, 98, 99, 100kat. území **Nová Ves I (kód 705713): parcelní č.** 760 /62, 92/2, 92/12, 553, 760/26, 760/54, 760/63, 760/64, 760/65, 931/132, 931/138, 931/141, 931/146, 931/147, 931/149, 931/150, 931/151, 931/152, 931/167, 931/169, 931/170, 931/171, 931/172, 931/181, 980/7, 980/38, 1631/1, 1631/2, 1763/3

UPOZORNĚNÍ

Dotčené zařízení distribuční soustavy je nutné i v době odstávky považovat za zařízení pod napětím, a proto vás žádáme o dodržení všech zásad bezpečnosti a provedení opatření potřebných k zamezení případných škod na zdraví a majetku. | Provozovatelé výroben elektřiny jsou povinni zajistit přerušeni dodávky elektřiny z výroby do vypnutého úseku distribuční soustavy.

NEJDE VÁM ELEKTŘINA...

TIP: Registrujte se zdarma na www.cezdistribuce.cz/sluzba a informace o odstávkách elektřiny budete dostávat e-mailem nebo SMS. U poruch zasíláme SMS s předpokládanou dobou obnovení dodávek. | Aktuální stav dodávek elektřiny na konkrétní adrese zjistíte snadno, rychle a bez registrace na portále **Bez Šťávy** (www.bezstavy.cz).

dne 30. 10. 2023 od 7:30 do 17:30 hodin**Orientační mapový podklad odstávkou dotčených lokalit****VYSVĚTLIVKY**

- – adresy dotčené odstávkou elektřiny
- – místa připojení k elektrické síti dotčená odstávkou

INFORMACE ZASLÁNA

IDDS: visbtux (Obec Nová Ves I)