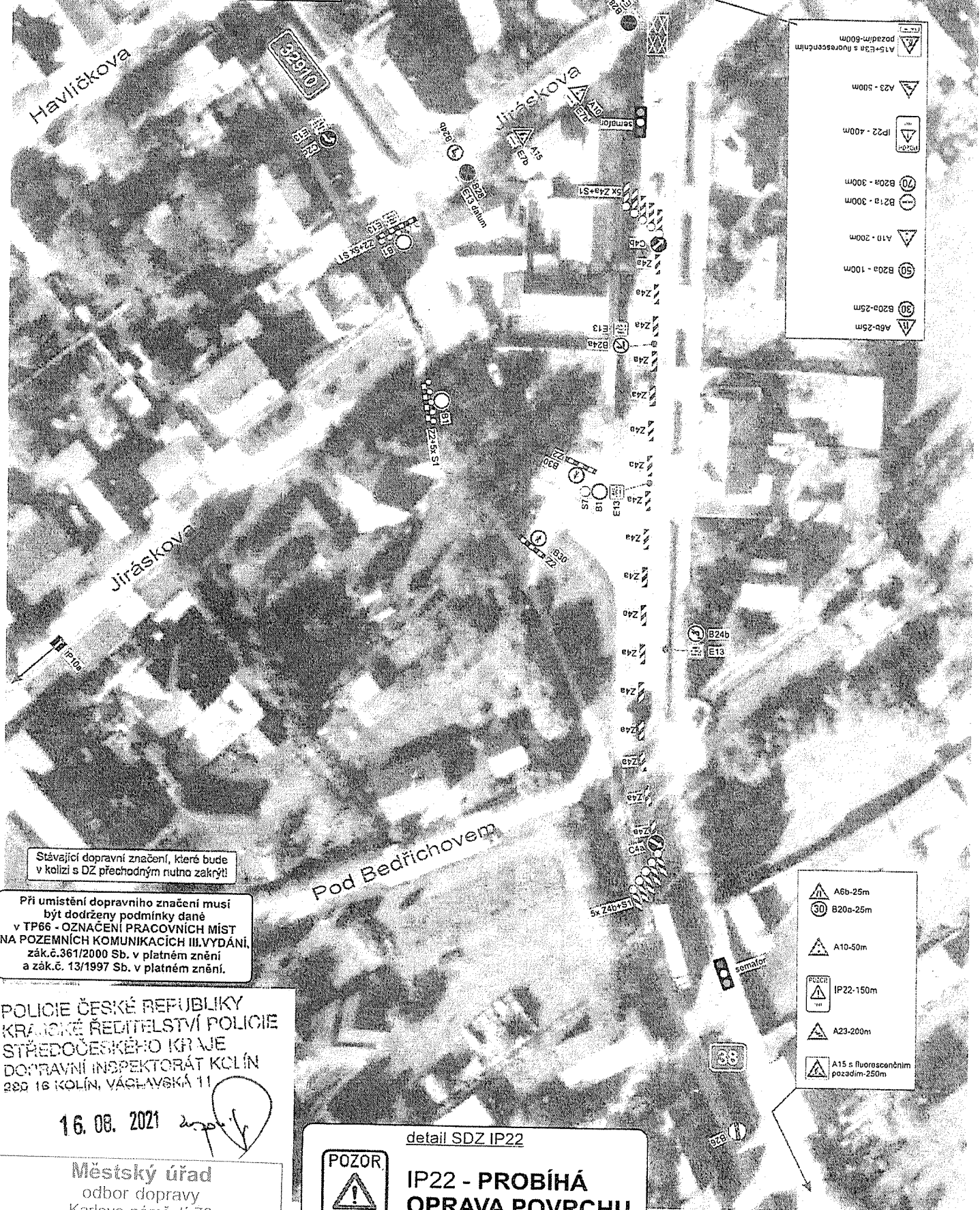


Nová Ves Nová Ves	Nová Ves Nová Ves	Nová Ves Nová Ves	<b>SEDO</b> DOPRAVNÍ ZNAČENÍ
Základní údaje M - STŘÍKVICE			
Místní územní úřad I/38 Nová Ves - přestavba křižovatky silnic I/38 a III/32910 (ul. Velimská)		Datum: 22 Město: 07-21 Ověř: EDC Kvalifikace: Funkce:	
Navrh: DIO - II. etapa			



- A15 s fluorescenčním pozadím-600m
- A23 - 500m
- IP22 - 400m
- B20a - 300m
- B21a - 300m
- A10 - 200m
- B20a - 100m
- B20a-25m
- A6b-25m

Stávající dopravní značení, které bude v kolizi s DZ přechodným nutno zakrýt!

Při umístění dopravního značení musí být dodrženy podmínky dané v TP66 - OZNAČENÍ PRACOVNÍCH MÍST NA POZEMNÍCH KOMUNIKACÍCH III.VYDÁNÍ, zák.č.361/2000 Sb. v platném znění a zák.č. 13/1997 Sb. v platném znění.

POLICIE ČESKÉ REPUBLIKY  
KRAJSKÉ ŘEDITELSTVÍ POLICIE  
STŘEDOČESKÉHO KRAJE  
DOPRAVNÍ INSPEKTORÁT KOLÍN  
280 16 KOLÍN, VÁCLAVSKÁ 11

16. 08. 2021

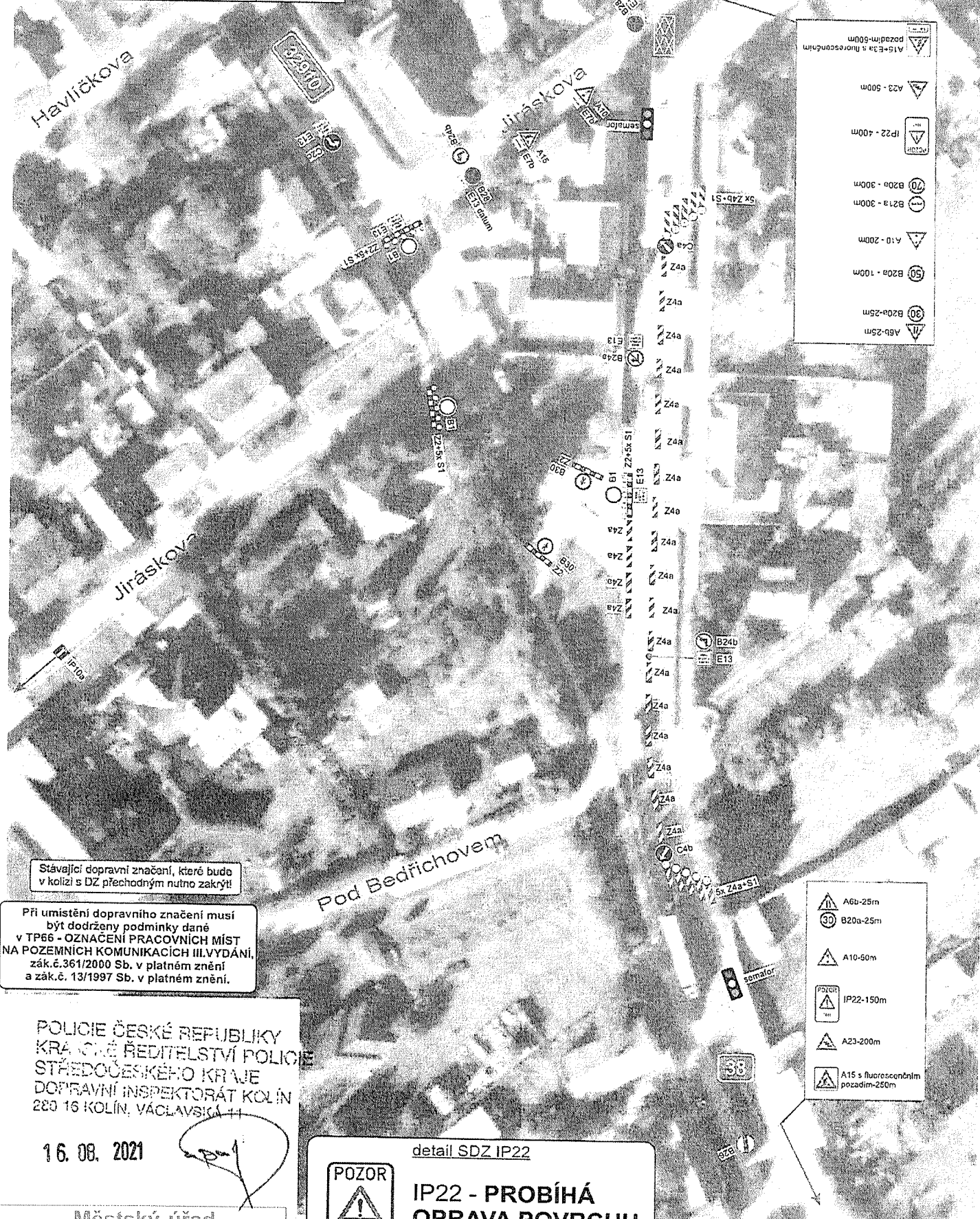
Městský úřad  
odbor dopravy  
Karlovo náměstí 78  
280 12 Kolín  
10.28

23.P. 21

detail SDZ IP22  
**POZOR**  
 **IP22 - PROBÍHÁ  
OPRAVA POVRCHU  
KOMUNIKACE**

- A6b-25m
- B20a-25m
- A10-50m
- POZOR IP22-150m
- A23-200m
- A15 s fluorescenčním pozadím-250m

Stavba/úprava úprava	Návrh stavba	Číslo stavby	 <b>DOPRAVNÍ ZNAČENÍ</b>
M. STŘEČICE			
Objekt I/38 Nová Ves - přestavba křižovatky silnic I/38 a III/32910 (ul. Velimská)	Pracovní číslo	72	
	Datum vydání	07.21	
	Místo stavby	043	
Objekt Návrh DIO - I. etapa	Stavba stavby		
	Pracovní číslo		



- A15-E3a s fluorescenčním pozadím-500m
- A23 - 500m
- IP22 - 400m
- B20a - 300m
- B21a - 300m
- A10 - 200m
- B20a - 100m
- B20a-25m
- A6b-25m

- A6b-25m
- B20a-25m
- A10-50m
- POZOR IP22-150m
- A23-200m
- A15 s fluorescenčním pozadím-250m

Stávající dopravní značení, které bude v kolizi s DZ přechodným nutno zakrýt!

Při umístění dopravního značení musí být dodrženy podmínky dané v TP66 - OZNAČENÍ PRACOVNÍCH MÍST NA POZEMNÍCH KOMUNIKACÍCH III.VYDÁNÍ, zák.č.361/2000 Sb. v platném znění a zák.č. 13/1997 Sb. v platném znění.

POLICIE ČESKÉ REPUBLIKY  
KRAJNÍ ŘEDITELSTVÍ POLICIE  
STŘEDČESKÉHO KRAJE  
DOPRAVNÍ INSPEKTORÁT KOLÍN  
280 16 KOLÍN, VÁCLAVSKÁ 11

16. 08. 2021

Městský úřad  
odbor dopravy  
Karlovo náměstí 78  
280 12 Kolín 1  
40.28

23. 8. 21

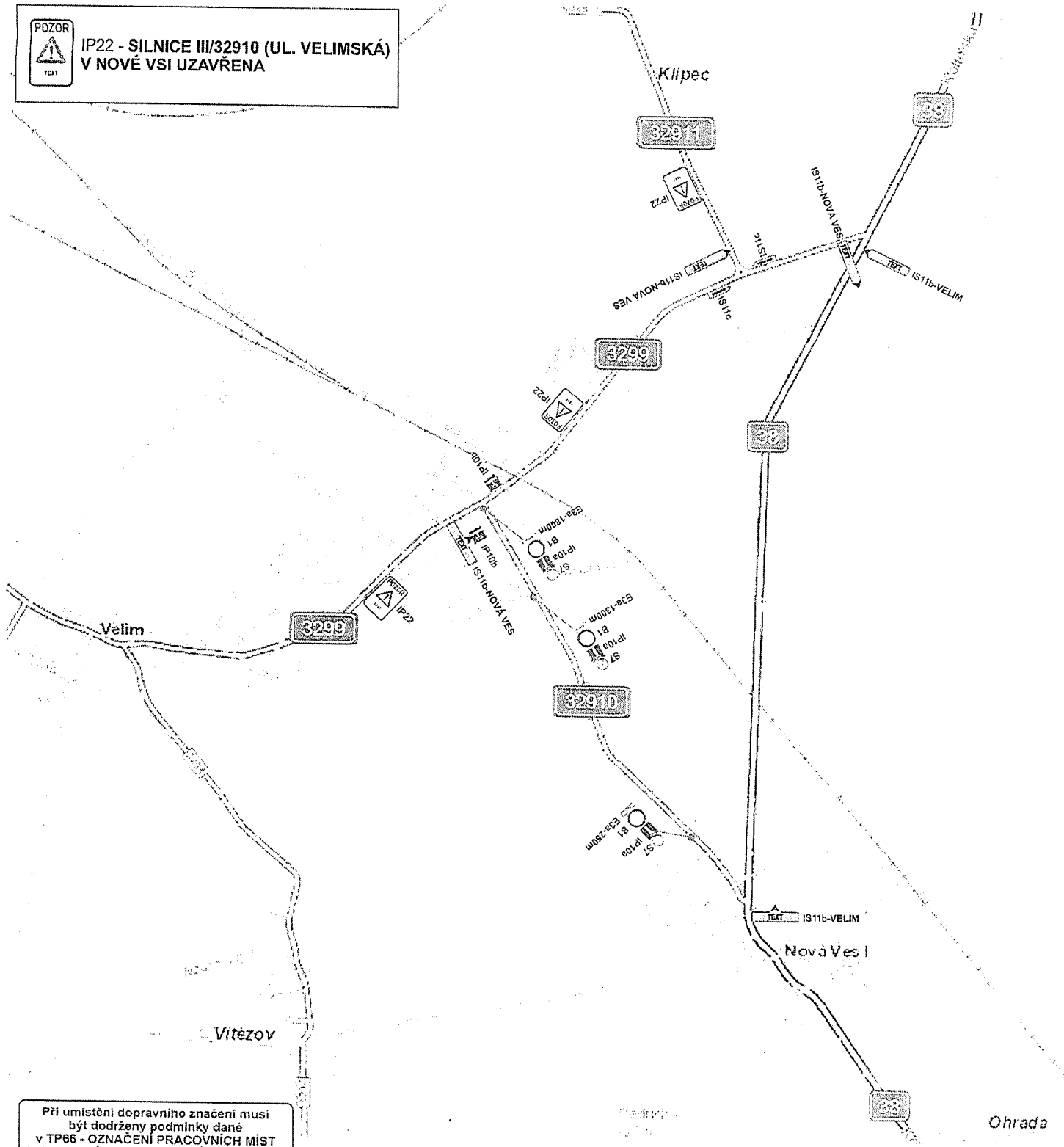
detail SDZ IP22

**POZOR**  
TEXT

**IP22 - PROBÍHÁ  
OPRAVA POVRCHU  
KOMUNIKACE**



IP22 - SILNICE III/32910 (UL. VELIMSKÁ)  
V NOVÉ VSI UZAVŘENA



Při umístění dopravního značení musí být dodrženy podmínky dané v TP66 - OZNAČENÍ PRACOVNÍCH MÍST NA POZEMNÍCH KOMUNIKACÍCH III. VYDÁNÍ, zák.č.361/2000 Sb. v platném znění a zák.č. 13/1997 Sb. v platném znění.

Městský úřad  
odbor dopravy  
Karlovo náměstí 78  
280 12 Kolín 1  
10.28

23.8.21

Stávající dopravní značení, které bude v kolizi s D2 přechodným nutno zakrýt!

POLICIE ČESKÉ REPUBLIKY  
KRAJSKÉ ŘEDITELSTVÍ POLICIE  
STŘEDOČESKÉHO KRAJE  
DOPRAVNÍ INSPEKTORÁT KOLÍN  
280 15 KOLÍN, VÁCLAVSKÁ 11

16. 08. 2021

Číslo evidenční Rozměry Měřítko	Průběh Rozsah Barvy	Typ Barva	 DOPRAVNÍ ZNAČENÍ
OZNAČENÍ: M - SILNICE			
PŘÍ: I/38 Nová Ves - přestavba křižovatky silnic I/38 a III/32910 (ul. Velimská)			Datum: 01.08.2021 Číslo: 0007
PŘÍ: Návrh DIO - OBJÍZDNÁ TRASA			Datum: